

ÉTAPES DE CRÉATION DE VOTRE PROJET

CONCEPTION - EXÉCUTION.

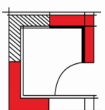
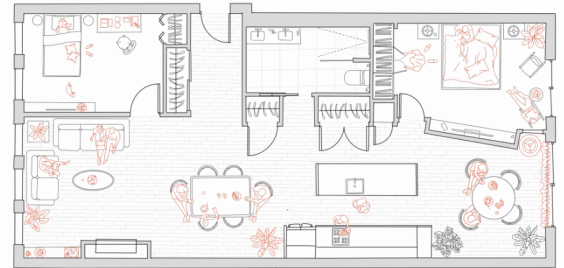
1 CONCEPTION

Avant-projet sommaire (APS)

- **Relevé de mesures** + relevé photos
- Préparation des **plans** dans AutoCAD ou Revit.
- Création d'un **moodboard**
- Recherche de solutions et création de plusieurs **planches d'idées et esquisses**
- Création d'un **budget** prévisionnel préliminaire.
- Création des présentations visuelles **3D** blanches

Avant-projet détaillé (APD)

- Création des **plans détaillés**
- Plans pour permis
- Création d'une **planche tendance détaillée** (choix des matériaux, revêtements, accessoires etc)
- Création des **plans** et élévations détaillés pour soumission (démolition, aménagement, construction, électrique, éclairage et plafond réfléchi, plancher et finis, ébénisterie et menuiserie)
- Création d'un **budget** prévisionnel sommaire.
- **Délai** sommaire de réalisation des ouvrages.
- Création des visuels **3D rendus photoréalistes**.
- Sélection des **fournisseurs**.



Consultation des entreprises

- Estimation définitive du coût des travaux.
- Descriptif des travaux.
- Dépouillement des offres des entreprises et analyse comparative.
- Proposition et choix de la liste des entreprises à retenir par le maître d'ouvrage.

Projet de conception général (PCG)

- Plans et dessins finaux
- Descriptif des travaux par lot
- Coût prévisionnel des travaux par lot (Plomberie, électricité, carrelage, etc.) réalisé après soumissions auprès de sous-traitants
- Délai global de réalisation des ouvrages

2 EXÉCUTION

Direction des travaux

- S'assurer que la coordination et l'organisation inter-entreprise s'opèrent bien.
- Communiquer avec les différents corps de métier afin que les plans, concepts et conditions définies soient bien respectés.
- Assurer les délais prévus et de respecter le budget initial.
- Organiser les réunions de chantiers

Assistance à la réception

